

期間限定

倍倍キャンペーンを実施します！

貸出期間と貸出点数が2倍になっています！

- ・図書…15冊→30冊まで
- ・視聴覚資料…3点→6点まで
- ・貸出期間…2週間→4週間まで


●期間 2月9日(日)まで



中央図書館

開館時間
9:00～19:00
電話 84-2800

だ 図
よ 書
り 館



図書館マスコット「よむらび」です！

「ところ」が書かれていないものは、中央図書館で実施します。

おやこで楽しむ 絵本の教室

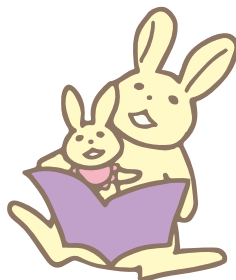
家庭での読み聞かせのコツを子どもと一緒に楽しく学ぶ講座です。

- とき 3月13日(木) 午前10時～11時
- 対象 0～2歳の子どもとその保護者
- 定員 10組(先着順)
- 講師

中部大学非常勤講師

あしたがすき保育園園長 安井 素子氏

●申込み 2月15日(土)午前9時から問い合わせ先へ



特別資料室壁面を改装しました！

中央図書館には、町の偉人である久松潜一、久米常民の資料を集めた特別資料室があります。この部屋の案内説明文などが新しくなりました。読みやすくなった解説で郷土の偉人を学ぼう。

改装後



改装前



展示

期間 2月23日(日・祝)まで 貸出可

児童特集「ゆーきやこんこんっ」

一般特集「The 日本!!～日本伝統の芸能～」

ミニ特集「心のこもった贈り物」

よむらび電子図書館通信

【特集】
ねこまっしぐら!(=^・^=)

2月22日はねこの日！

去年はねこを飼う人が多く、ねこグッズもブームとなっていたそうです。そこで今月は「ねこづくし」の本をお届けします。



今月のオススメ

図書館スタッフのオススメポイント！

一般向き

『謎とき百人一首』

ピーター・J・マクミラン／著

新潮社

日本人ならなじみのある「百人一首」。アイルランド出身の英文学者はどう解釈し、どう表現するのか。海外から見た日本文化とは。



2月の休館日

印は休館日

2月のおはなし会

日	月	火	水	木	金	土
*	*	*	*	*	*	1
2	3	4	5	6	7	8
9	10	11	12	13	14	15
16	17	18	19	20	21	22
23	24	25	26	27	28	*

毎週水・土曜日 午前11時～

……………とき……………

……………ところ……………

……………話し手……………

ボランティアグループ

「ハイジ」「こもれび」

または「図書館スタッフ」

子ども向き

『いかだネコG氏12のぼうけん』

山下明生／作 高畠那生／絵

あかね書房

ネコのG氏はいかだで寝とまりして、魚のエサを守るのがお仕事。しかし、なぜか毎日のようにトラブルが！G氏の運命はいかに!?



※閉架書庫と特別資料室の資料は
2月4日(火)から14日(金)までご利用いただけません。

2月10日(月)～14日(金)は

特別資料整理期間のため閉館します。



早春の於大公園に出かけよう！

例年、2月末～3月初め頃が見頃

於大公園「梅見の丘」から早春の便りが届き始めます。紅白の枝垂れ梅60本が見ごろを迎える頃、あたり一面はととても良い香りに包まれ、春の訪れを感じます。枝垂れ梅は華やかさの中にも優しい雰囲気があり、枝が流れる様子は別格です。実梅とは一味違った魅力が楽しめます。

●問い合わせ

このはな館(於大公園内)
☎84-6166



花の見頃情報

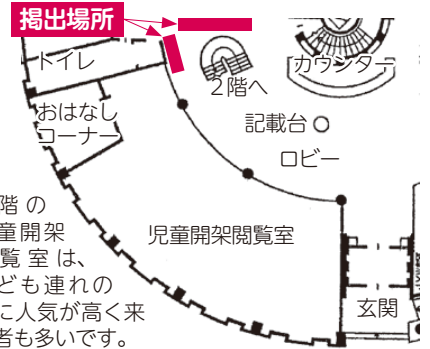


中央図書館 有料広告募集

図書館に広告を出してみませんか。

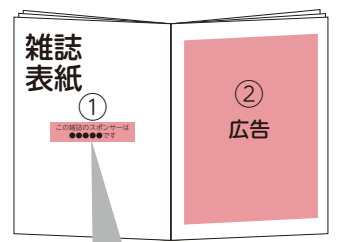


- 有料壁面ポスター広告**
- 掲出期間** 4月1日(火)～令和8年3月31日(火)
- ※毎月1日から1か月単位として、最長12か月まで掲出可能
- 掲出場所** 1階おはなしコーナー付近の壁の指定枠
- サイズ** A1サイズ以内(縦84・1cm×横59・4cm)の縦長枠に貼れるものは、すべて広告主の負担
- 募集数** 5枠
- ※応募者多数の場合は町内事業者を優先
- ※同率順位の場合は抽選



- 掲載料**
- 掲載期間** 広告掲載月から1年(12か月)
- ※自動更新可
- 掲載位置とサイズ**
- ①表紙面(縦3cm×横13cm以内)
- ②裏表紙該当雑誌のカバー

- 1枠2500円/月(税別)
- 申込期間** 2月5日(火)～19日(火)の平日午前8時30分～午後5時15分
- 雑誌カバーの広告**
- 雑誌のカバーに、広告を掲載する広告主を募集します。
- 広告媒体** 図書館に配架してある雑誌(月刊誌)
- ※新刊雑誌の透明カバーに広告を表示



この雑誌のスポンサーは ●●●●●●です

- 掲載料** 広告掲載を希望する雑誌の購読料
- 申込期間** 随時
- 共通項目**
- 申込み** 広告掲載等申込書と提出書類①～③を直接問い合わせ先へ
- ※広告掲載等申込書は文化センターで配布またはホームページ

- ページからダウンロード
- 提出書類**
- ①会社案内など
- ※会社の概要が分かるパンフレットなど
- ②町外事業者の方は住所を有する市町村の法人または個人の市町村民税の納税証明書
- ※町内の事業者の方は、町が納税などの滞納状況調査を行うことに同意すること
- ③広告素案(手書き可)
- ※広告の内容およびデザインは町有料広告掲載要綱、町有料広告掲載基準を満たすもの
- ☎文化センター(83)9567